

STORE COMMANDER

Mon Catalogue Produits

**Format 1x1**

**1 produit par page**

## Sommaire

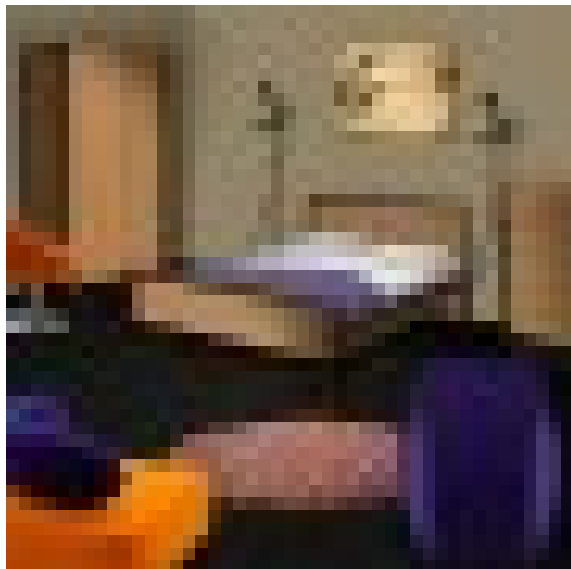
<b>La Chambre</b> .....	3
- Lits .....	5
- Armoires .....	16
- Commodes .....	19
- Tables de chevet .....	21
<b>Les tables</b> .....	21
- Bureaux .....	32
- Tables basses .....	37
- Tables d'appoint .....	60
- tréteaux .....	70
- Tables de chevet .....	73
- Bancs .....	75
<b>Canapés &amp; sofas</b> .....	78
- Sofas .....	78
- Canapés Lits .....	85

---

La Chambre

---

La Chambre : Composez votre chambre NORDIC LINE en chêne certifié PEFC



Composez votre chambre NORDIC LINE en chêne certifié PEFC

Essence de bois utilisée : Chêne PEFC (garanti issu de forêts gérées de manière éco-responsable)

Matériaux : xxx

**Caractéristiques du produit :**

Origine : USA

Désignation	Référence	Prix HT	Prix TTC
Composez votre chambre NORDIC LINE en chêne certifié PEFC	ME-00249	481.06 EUR	577.27 EUR

---

Lits

---

**Lits : Le futon : découvrez la qualité du sommeil nordique ! un beau choix de qualités et de dimensions - déco et design**



Le futon : découvrez la qualité du sommeil nordique ! un beau choix de qualités et de dimensions - déco et design

Le futon est un matelas naturel, écologique, anallergique et très agréable pour le sommeil car il assure fraîcheur en été, et retient la chaleur du corps en hiver. Il conjugue fermeté, confort et souplesse. Il ne se déforme pas, et s'adapte à toutes les morphologies.

Nos conseils d'entretien : - Afin de redonner sa forme d'origine, rouler régulièrement le futon sur lui-même (1 fois par mois environ). Vous pouvez aussi le retourner toutes les 3 à 4 semaines, la ventilation des fibres de coton sera ainsi optimale. - Ne pas laver, nettoyage à sec conseillé. Matériaux utilisés : - Le Coton : ce matériau entièrement naturel est traditionnellement utilisé dans la fabrication des futons. Il s'adapte aux contours du corps. La colonne vertébrale n'est donc pas exposée à des pressions supplémentaires. Le coton absorbe la sueur produite pendant la nuit et s'évapore complètement pendant la journée. Il permet à l'air de circuler librement.- La Fibre de Coco : dans la fabrication de nos futons, la fibre de coco est associée à du latex. Leur structure permet à l'air de circuler parfaitement, ce qui signifie que le matelas est constamment ventilé. Les fibres de coco sont un matériau extrêmement solide, et résistant à l'humidité - elles n'absorbent pas l'eau.- Le Latex - Mousse de Caoutchouc : la matière première utilisée dans la production de latex est le lait provenant d'arbres à caoutchouc. Le latex est le matériau le plus récent utilisé dans la fabrication de futons. Grâce à son élasticité, il s'ajuste au corps et sa structure très résistante permet au matelas d'être constamment aéré.- La Mousse de Polyuréthane : il s'agit d'un matériau bien connu grâce à sa douceur et sa légèreté. Il est sain et respectueux de l'environnement (la Mousse de Polyuréthane ne contient pas de fréon, qui est nocif pour la couche d'ozone). La mousse que nous utilisons a un certificat écologique et de son degré de pureté est confirmé par l'Institut Polonais d'Hygiène.

**Caractéristiques du produit :**

Origine : USA

Désignation	Référence	Prix HT	Prix TTC
Le futon : découvrez la qualité du sommeil nordique ! un beau choix de qualités et de dimensions - déco et design	ME-00126-EX	121.80 EUR	146.16 EUR

# *STORE COMMANDER*

Lits : HANDY est un lit d'appoint très utile - déco et design



HANDY est un lit d'appoint très utile - déco et design

HANDY est constitué d'un matelas plié en trois, qui se déplie en un tour de main pour créer un lit d'appoint, idéal pour les invités ou les jeux des enfants ! Garnissage : mousse polyuréthane 20 kg. La Mousse Polyuréthane est conforme aux normes Öko Tex Standard 100.

Revêtements :

Tissu VISION : 60 % Coton, 30 % Acrylique et 10 % Viscose

Tissus STOUT, STRIPE et CHIRPY : 100 % Coton

Entretien courant : à la vapeur et/ou avec une brosse (manuelle ou d'aspirateur).

Nettoyage : nettoyage à sec conseillé.

Dimensions : Pouf : 67 x 63 x 27 cm (largeur x profondeur x hauteur)

Lit : 189 x 67 cm (Longueur x largeur)

HANDY est déhoussable, et si vous le souhaitez, vous pouvez changer de tissu, selon vos envies.

### Caractéristiques du produit :

Origine : France

Désignation	Référence	Prix HT	Prix TTC
HANDY est un lit d'appoint très utile - déco et design	ME-00150	130.56 EUR	156.67 EUR



**Lits : La table de chevet NORDIC LINE : complément du lit NORDIC LINE !**

La table de chevet NORDIC LINE : complément du lit NORDIC LINE !



La gamme NORDIC LINE conjugue avec bonheur un design nordique tout en lignes sobres, et la douceur d'un chêne certifié PEFC, bois issu de forêts contrôlées européennes (certification PEFC - pour en savoir plus sur cette norme, c'est par ici). Armoire, commodes, chevets... la Collection CHAMBRE NORDIC LINE est très qualitative. Réalisée en Chêne massif pour les cadres, et plaquage Chêne ou MDF laqué blanc ou rouge pour les portes et tiroirs, on aime ce design nordique, élégant et sans fioritures.

**Caractéristiques du produit :**

Origine : USA

Désignation	Référence	Prix HT	Prix TTC
La table de chevet NORDIC LINE : complément du lit NORDIC LINE !	ME-00259	173.98 EUR	208.77 EUR

## Lits : Le lit d'appoint-pouf BINGO : multi-services et malin ! déco et design



Le lit d'appoint-pouf BINGO : multi-services et malin ! déco et design

BINGO est très facile à ranger. Il est constitué d'un matelas plié en trois, qui se déplie en un tour de main pour créer un lit d'appoint, idéal pour les invités ou les jeux des enfants ! Garnissage : mousse polyuréthane haute densité 30 kg. La Mousse Polyuréthane est conforme aux normes Öko Tex Standard 100.

Revêtement : Tissu FELT : 70 % Laine, 25 % Polyamide, 3 % Acrylique et 2 % Polyester

Entretien courant : à la vapeur et/ou avec une brosse (manuelle ou d'aspirateur).

Nettoyage : nettoyage à sec conseillé.

Dimensions :

Pouf : 65 x 65 x 36 cm (largeur x profondeur x hauteur) -

Hauteur d'assise : 36 cm Lit : 195 x 65 cm (Longueur x largeur)

Table : 65 x 32 x 16 cm (largeur x profondeur x hauteur) BINGO est déhoussable, et si vous le souhaitez, vous pouvez changer de tissu, selon vos envies.

### Caractéristiques du produit :

Origine : France

Désignation	Référence	Prix HT	Prix TTC
Le lit d'appoint-pouf BINGO : multi-services et malin ! déco et design	ME-00143	271.64 EUR	325.96 EUR

**Lits : Le lit ITBED est léger, résistant et éco-responsable - déco et design - un bon lit d'appoint**



Le lit ITBED est léger, résistant et éco-responsable - déco et design - un bon lit d'appoint

Idéal également pour les jeunes en période d'installation, ou pour les personnes qui déménagent souvent...Deux sangles en tissu le maintiennent dans la bonne position lorsqu'il est déplié, et permettent d'obtenir un paquet compact une fois le ITBED replié.ITBED existe en deux variantes : ITBED pour matelas, destiné aux utilisations quotidiennes, et ITBED pour futon. Ce dernier est plus spécialement conçu pour les futons ou les matelas fins. La différence réside dans une partie horizontale, pliable également, qui permet de soutenir le futon ou le matelas, de façon à ce qu'il reste horizontal. Poids supporté par le ITBED : résistance identique à un lit classique. Cela dépend bien entendu de l'épaisseur et de la qualité du matelas ou du futon utilisé. Matelas ou futon non fourni.Dimensions : ITBED est disponible en plusieurs dimensions, pour un couchage pour 1 ou 2 personnes : largeur x longueur : 90 x 200 cm - 120 x 200 cm - 140 x 200 cm et 160 x 200 cm. Hauteur : 24 cm Dimensions déplié : en fonction des dimensions choisies (voir ci-dessus) - Plié : longueur : 200 cm - largeur : env. 30 cm - hauteur : 24 cm  
- Design Valérie Jomini et Stanislas Zimmermann

**Caractéristiques du produit :**

Origine : France

Désignation	Référence	Prix HT	Prix TTC
Le lit ITBED est léger, résistant et éco-responsable - déco et design - un bon lit d'appoint	ME-0060	289.16 EUR	346.99 EUR

## Lits : Le pouf OTTOBED - transformable en lit

Le pouf OTTOBED - transformable en lit



OTTOBED est constitué d'un pouf, qui se déplie en quelques secondes, pour créer un lit d'appoint, idéal pour les invités ou les jeux des enfants !

### Dimensions :

Pouf : 75 x 65 x 43 cm (L x l x h) - Hauteur d'assise : 43 cm

Lit : 197 x 75 cm (L x l)

Garnissage : mousse polyuréthane haute densité 25 kg/m<sup>3</sup> + 200 g de fibres de polyester en sur-protection. La Mousse Polyuréthane est conforme aux normes Öko Tex Standard 100.

### Revêtements :

Tissu STAR : 41 % Polyamide, 8 % Elastomère et 51 % Polyuréthane

Tissu FELT : 70 % Laine, 25 % Polyamide, 3 % Acrylique et 2 % Polyester

Entretien courant : Nettoyage à la vapeur et/ou avec une brosse (manuelle ou d'aspirateur)

Nettoyage : nettoyage à sec conseillé

### Caractéristiques du produit :

Origine : France

Désignation	Référence	Prix HT	Prix TTC
Couleur Noir		393.44 EUR	472.12 EUR
Couleur Vert		393.44 EUR	472.12 EUR

**Lits : Canapé-lit 3 places, fauteuil et pouf DELTA**



Canapé-lit 3 places, fauteuil et pouf DELTA

**Revêtement :**

Tissu VISION : 60 % Coton, 30 % Acrylique et 10 % Viscose

Tissu TOLEDO : 56 % Coton, 24 % Viscose, 17 % Polyamide et 3 % Acrylique

Tissu DUNE : 100 % Polyester

Garnissage : Assise : Mousse Polyuréthane K37H recouverte de fibres SS19 + 360 g de fibres, qui apportent moelleux et confort Dossier : Mousse Polyuréthane 25 kg/m3 recouverte de fibres SS19 + 360 g de fibres, qui apportent moelleux et confort. La Mousse Polyuréthane est conforme aux normes Öko Tex 100. Structure : Métal avec système de positionnement dans le dossier - Ressorts métal pour le système de couchage

Piètement : Métal - gris métallique - Ø 50 mm

Dimensions : Canapé-lit 3 places : 220 x 102 x 80 cm (largeur x profondeur x hauteur). Hauteur d'assise : 40 cm.

Profondeur d'assise : 64 cm.

Dimensions couchage : 120 x 195 cm (largeur x longueur)

Fauteuil : 85 x 102 x 80 cm (largeur x profondeur x hauteur). Hauteur d'assise : 40 cm. Profondeur d'assise : 64 cm

Pouf : 85 x 85 x 40 cm (largeur x profondeur x hauteur)

DELTA est déhoussable, pour nettoyage à sec (conseillé) Entretien courant : avec une brosse, un aspirateur ou un nettoyeur-vapeur

**Caractéristiques du produit :**

Origine : France

Désignation	Référence	Prix HT	Prix TTC
Canapé-lit 3 places, fauteuil et pouf DELTA	ME-00168-EX	424.98 EUR	509.98 EUR

**Lits : Le pouf convertible en lit MAX**

Le pouf convertible en lit MAX



MAX est constitué d'un pouf, qui se déplie en son centre en quelques secondes, pour créer un lit d'appoint, idéal pour les invités ou les jeux des enfants ! Structure : Métal Piètement : Métal chromé Garnissage : mousse polyuréthane haute densité 25 kg/m3 + 200 g de fibres de polyester en sur-protection. La Mousse Polyuréthane est conforme aux normes Öko Tex Standard 100.

**Revêtements :**

Tissu FELT : 70 % Laine, 25 % Polyamide, 3 % Acrylique et 2 % Polyester

Tissu VISION : 60 % Coton, 30 Acrylique et 10 % Viscose

Tissu NORDIC : 38 % Coton, 24 % Acrylique, 18 % Viscose, 12 % Laine, 6 % Polyester et 2 % Polyamide

Entretien courant : MAX est déhoussable.

Nettoyage à la vapeur et/ou avec une brosse (manuelle ou d'aspirateur).

Nettoyage : nettoyage à sec conseillé.

**Dimensions :**

Pouf : 99 x 74 x 44 cm (L x l x h) - Hauteur d'assise : 44 cm

Lit : 198 x 74 x 22 cm (L x l x h)

MAX est déhoussable, et si vous le souhaitez, vous pouvez changer de tissu, selon vos envies.

**Caractéristiques du produit :**

Origine : France

Désignation	Référence	Prix HT	Prix TTC
Le pouf convertible en lit MAX	ME-00194	446.01 EUR	535.21 EUR

**Lits : SHINE : un lit de jour transformable et confortable - déco et design**



SHINE : un lit de jour transformable et confortable - déco et design

SHINE se transforme très facilement en lit simple ou double. Deux matelas composent le couchage de SHINE, ce qui permet, si vous le souhaitez, de séparer en deux le couchage, et d'obtenir 2 lits d'appoint pour vos invités.

Revêtement :

Tissu FELT : 70 % Laine, 25 % Polyamide, 3 % Acrylique et 2 % Polyester

Tissu TOLEDO : 56 % Coton, 24 % Viscose, 17 % Polyamide et 3 % Acrylique

Garnissage : Mousse Polyuréthane haute densité 35 kg/m<sup>3</sup>, excellente élasticité, renforcée par 100 gr de fibre polyester. La Mousse Polyuréthane est conforme aux normes Öko-Tex Standard 100.

Structure : Acier et ressorts Nozag®

Piètement : Métal chromé Dimensions : Canapé : 201 x 89 x 51 cm (Longueur x largeur x hauteur).

Hauteur d'assise ou de couchage : 39 cm. Lit simple : 201 x 89 cm (Longueur x largeur) Lit double : 200 x 178 cm (Longueur x largeur)

SHINE est déhoussable, pour nettoyage à sec (conseillé). Entretien courant : avec une brosse, un aspirateur ou un nettoyeur-vapeur.

**Caractéristiques du produit :**

Origine : France

Désignation	Référence	Prix HT	Prix TTC
SHINE : un lit de jour transformable et confortable - déco et design	ME-00245-EX	819.29 EUR	983.15 EUR

---

## Armoires

---



**Armoires : L'armoire 2 portes NORDIC**

L'armoire 2 portes NORDIC

Armoire, commodes... la Collection qui accompagne le lit NORDIC est très complète. Réalisée en Pin de Scandinavie de 65 mm d'épaisseur pour la structure, mélaminé et laqué rouge MAT pour les portes, on aime ce design nordique, sobre et sans fioritures. Efficace, beau partout, à l'aise dans tous les styles d'intérieurs. .

**Caractéristiques du produit :**

Origine : USA

Désignation	Référence	Prix HT	Prix TTC
Couleur Bleu		12.00 EUR	14.40 EUR
Couleur Noir		12.00 EUR	14.40 EUR
Couleur Orange		12.00 EUR	14.40 EUR
Couleur Vert		12.00 EUR	14.40 EUR

## Armoires : L'armoire Penderie NORDIC LINE



L'armoire Penderie NORDIC LINE

La gamme **NORDIC LINE** conjugue avec bonheur un design nordique tout en lignes sobres, et la douceur d'un chêne massif certifié PEFC - bois issu de forêts contrôlées européennes (certification PEFC - pour en savoir plus sur cette norme, c'est par ici).

Armoire, commodes, chevets... la Collection CHAMBRE **NORDIC LINE** est très qualitative. Réalisée en Chêne massif pour les cadres, et plaquage Chêne ou MDF laqué blanc ou rouge pour les portes et tiroirs, on aime ce design nordique, élégant et sans fioritures.

Dimensions : 107 x 198 x 60 cm (largeur x hauteur x profondeur)

### Caractéristiques du produit :

Origine : USA

Désignation	Référence	Prix HT	Prix TTC
L'armoire Penderie NORDIC LINE	ME-00249	486.78 EUR	584.13 EUR

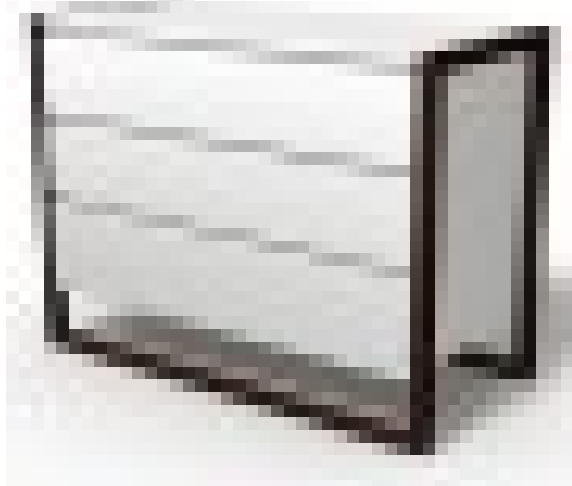
---

Commodes

---

**Commodes : La commode 3 tiroirs NORDIC LINE**

La commode 3 tiroirs NORDIC LINE



La gamme NORDIC LINE conjugue avec bonheur un design nordique tout en lignes sobres, et la douceur d'un chêne certifié PEFC - bois issu de forêts contrôlées européennes (certification PEFC - pour en savoir plus sur cette norme, c'est par ici). Armoire, commodes, chevets... la Collection CHAMBRE NORDIC LINE est très qualitative. Réalisée en Chêne massif pour les cadres, et plaquage Chêne ou MDF laqué blanc ou rouge pour les portes et tiroirs, on aime ce design nordique, élégant et sans fioritures.

**Caractéristiques du produit :**

Origine : USA

Désignation	Référence	Prix HT	Prix TTC
La commode 3 tiroirs NORDIC LINE	ME-00256	393.44 EUR	472.12 EUR

---

## Les tables

---

## Les tables : Salon de jardin QUATTRO

Salon de jardin QUATTRO



Dimensions : 100 x 100 x 63 cm (Longueur x largeur x hauteur)

La résine tressée résiste aux intempéries et aux rayons ultraviolets. Même sous influence d'un fort ensoleillement, elle ne "bouge" pas. Très stable, grâce à sa structure Aluminium. Inoxydable, résistant à l'eau salé et facile à transporter.

### Caractéristiques du produit :

Matière : Coton

Motifs : Vache

Temperature : 25°C / 85°C

Désignation	Référence	Prix HT	Prix TTC
Couleur Noir, Taille S		10.00 EUR	12.00 EUR

## Les tables : La table bistrot AQUI SOFT



La table bistrot AQUI SOFT

La table bistrot AQUI SOFT, réalisée en bois MASSIF est made in France : chez My Deco Shop, on aime l'association de la qualité de ce beau chêne brun et brun flammé français 100 % PEFC, et d'un design à toute épreuve - une belle réalisation ! AQUI SOFT est à monter soi-même - la visserie ainsi que les 4 équerres design en aluminium brut coulé sont fournies (nécessite une perceuse pour pré-percer le bois ainsi qu'un tournevis cruciforme ou une visseuse). Livrée poncée, aspect brut, prête à vernir, à huiler, ou à vitrifier, en fonction de vos préférences.

Dimensions à vos mesures !! Il est tout à fait possible de réaliser votre table suivant vos mesures.

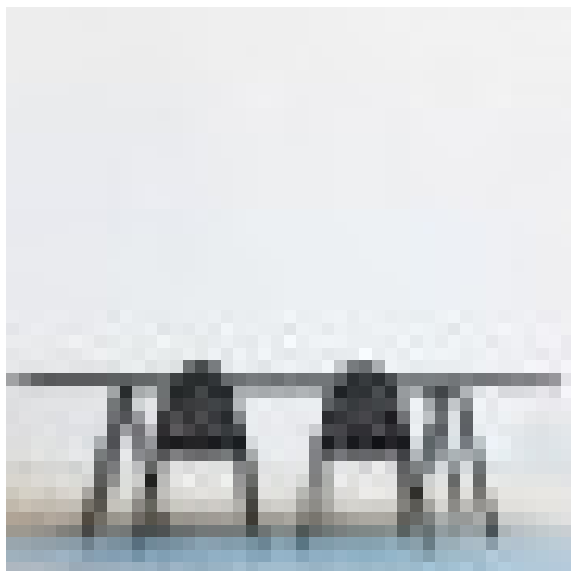
Contactez-nous et donnez-nous les dimensions souhaitées.

### Caractéristiques du produit :

Taille : 2,3 ans

Désignation	Référence	Prix HT	Prix TTC
La table bistrot AQUI SOFT	ME-0096	297.47 EUR	297.47 EUR

## Les tables : La Table LOOP par HAY



La Table LOOP par HAY

La gamme de mobilier LOOP résume à elle seule notre philosophie : dénicher des créations qui traverseront le temps, et ne prendront pas une ride. Le plateau de la table LOOP est déclinable dans plusieurs matériaux : stratifié noir ou blanc, plaquage noyer... tous de qualité et de finitions scandinaves. Son piètement à trois pieds rappelle un chevalet de scieur industriel : l'innovation n'est jamais loin !

Désignation	Référence	Prix HT	Prix TTC
La Table LOOP par HAY	ME-0094-EX	474.27 EUR	474.27 EUR



## Les tables : La Table ronde LOOP par HAY



La Table ronde LOOP par HAY

La gamme de mobilier LOOP résume à elle seule notre philosophie : dénicher des créations qui traverseront le temps, et ne prendront pas une ride. Le plateau de la table ronde LOOP par HAY est décliné dans un stratifié, blanc ou noir, de qualité et de finition scandinave. Autant dire : irréprochable. Son piètement à trois pieds rappelle un chevalet de scieur industriel : l'innovation n'est jamais loin ! - Design Leif Jørgensen

Désignation	Référence	Prix HT	Prix TTC
La Table ronde LOOP par HAY	ME-0094-2-EX	547.97 EUR	547.97 EUR

## Les tables : La Table Haute ronde LOOP



La Table Haute ronde LOOP

La gamme de mobilier LOOP résume à elle seule notre philosophie : dénicher des créations qui traverseront le temps, et ne prendront pas une ride. Le plateau de la table haute ronde LOOP par HAY est décliné dans un stratifié, blanc ou noir, de qualité et de finition scandinave. Autant dire : irréprochable. Son piètement à trois pieds rappelle un chevalet de scieur industriel : l'innovation n'est jamais loin !

Désignation	Référence	Prix HT	Prix TTC
La Table Haute ronde LOOP	ME-0094-3-EX	547.97 EUR	547.97 EUR

Les tables : La Table haute LOOP



La Table haute LOOP

La gamme de mobilier LOOP par HAY résume à elle seule notre philosophie : dénicher des créations qui traverseront le temps, et ne prendront pas une ride. Le plateau de la table HAUTE LOOP par Hay est déclinable dans un très beau stratifié, de qualité et de finitions scandinaves. Son piètement à trois pieds rappelle un chevalet de scieur industriel : l'innovation n'est jamais loin !

Désignation	Référence	Prix HT	Prix TTC
La Table haute LOOP	ME-0094-3-EX	565.87 EUR	565.87 EUR

Les tables : La table DINING 6 ou 8 couverts et ses chaises coordonnées



La table DINING 6 ou 8 couverts et ses chaises coordonnées

Dimensions :

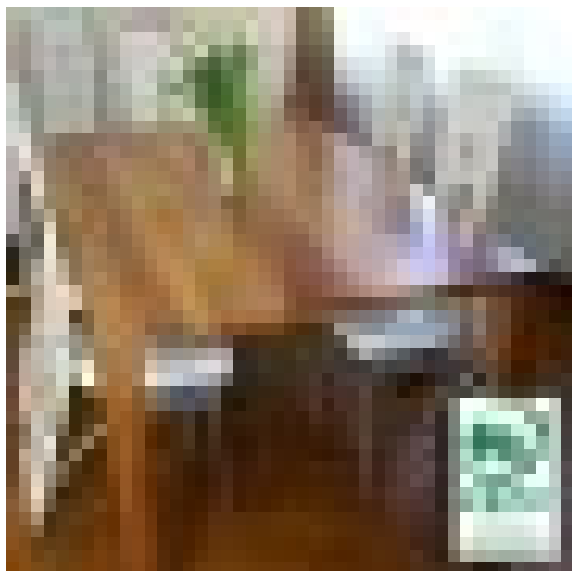
Table DINING 6 couverts : 180 x 100 x 65 cm (longueur x largeur x hauteur)

Table DINING 8 couverts : 140 x 140 x 65 cm (longueur x largeur x hauteur)

Chaises : 52 x 64 x 101 cm (largeur x profondeur x hauteur)

Désignation	Référence	Prix HT	Prix TTC
La table DINING 6 ou 8 couverts et ses chaises coordonnées	ME-0888-EX	707.52 EUR	707.52 EUR

## Les tables : La grande table AQUI MAX



La grande table AQUI MAX

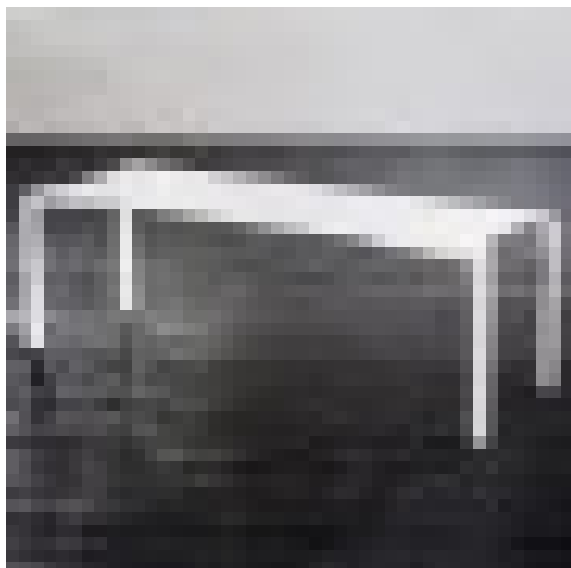
La grande table AQUI MAX réalisée en bois MASSIF est made in France : chez My Deco Shop, on aime l'association de la qualité de ce beau chêne brun et brun flammé français 100 % PEFC, et d'un design à toute épreuve - une belle réalisation !AQUI MAX est à monter soi-même - la visserie ainsi que les 4 équerres design en aluminium brut coulé sont fournies (nécessite une perceuse pour pré-percer le bois ainsi qu'un tournevis cruciforme ou une visseuse).Livrée poncée, aspect brut, prête à vernir, à huiler, ou à vitrifier, en fonction de vos préférences.Dimensions à vos mesures !!! est tout à fait possible de réaliser votre table à vos mesures. Contactez-nous et donnez-nous les dimensions souhaitées.

### Caractéristiques du produit :

Origine : USA, France, Espagne  
Couleur : Blanc  
Saison : Automne, Printemps  
Taille : 2,3 ans

Désignation	Référence	Prix HT	Prix TTC
La grande table AQUI MAX	ME-0097	600.23 EUR	720.28 EUR

## Les tables : La Table EDGE



La Table EDGE

Autour de la table EDGE, huit personnes peuvent prendre place. Travail ou plaisirs de la table, on appréciera se retrouver autour de ce beau meuble. Le matériau utilisé : Le Corian® est un composite fabriqué par DuPont de Nemours. D'aspect mat, il est facilement nettoyable et ne tache pas en profondeur. Il s'entretient avec de l'eau savonneuse et une éponge. Si une tache persiste, il faut utiliser le côté grattoir de l'éponge et de l'eau savonneuse. Vous ne connaissez pas ce matériau ? Nouveau : demandez votre échantillon gratuit de Corian® : voir la fiche en cliquant ici. Merci de nous contacter pour toute question ou devis spécifique.

La biographie du designer Pol Quadens : c'est par ici. "Il y a dans le métier de designer quelque chose de révolté, pour changer les choses il faut être en désaccord avec ce qui existe. Il faut avoir des raisons de changer ce monde. J'observe, je scrute, ma curiosité analyse ce qui m'entoure, puis je cherche, je découvre des matières, des techniques, j'apprends, j'essaie d'appliquer de nouvelles solutions de production à mes idées, à mes volontés de changement. Je travaille beaucoup les matériaux composites, ils me laissent une liberté créative presque sans limites. D'autres nouveaux matériaux comme le Corian, que l'on peut façonner à volonté, se situe à mi-chemin entre les matériaux primaires - acier, bois - et les matériaux tertiaires - les composites. Les qualités de surface, de transparence, de toucher donnent aux créations une sorte de nouveau luxe, celui qui séduit directement les sens premiers d'approche d'un objet: la vue et le toucher. J'ai un projet d'architecture utilisant ce matériau, ce sera une première en Belgique." Pol Quadens

Désignation	Référence	Prix HT	Prix TTC
La Table EDGE	ME-0058-EX	1856.40 EUR	1856.40 EUR

## Les tables : La table ELYPS indoor/outdoor



La table ELYPS indoor/outdoor

Une idée lumineuse : le plateau central, lumineux ou non

L'idée géniale du plateau tournant est enfin customisée (en verre satiné Matelux ou en Trespa®) et va illuminer nos tables estivales. Ce plateau diffuse une agréable lumière opalescente et éclaire la table sans nous éblouir grâce à ses leds alimentés par une batterie rechargeable (5 heures d'autonomie). MATELUX : Verre 10 mm satiné, trempé, coloré et acidé

### Caractéristiques du produit :

Saison : Printemps, Automne

Désignation	Référence	Prix HT	Prix TTC
La table ELYPS indoor/outdoor	ME-00221-EX	2993.26 EUR	3591.91 EUR

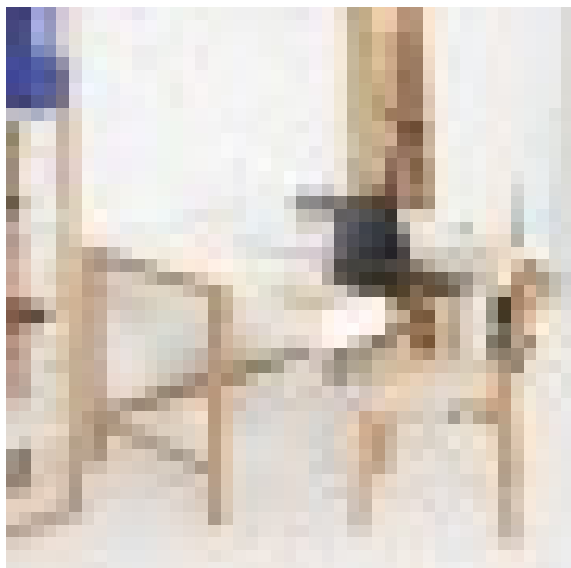
---

**Bureaux**

---



Bureaux : Le bureau NORTHGATE



Le bureau NORTHGATE

Finition :Structure : Chêne massif pour le piétement et l'ensemble de la structure portantePlateau : MDF laqué blancDimensions : 120 x 65 x 76 cm (Longueur x largeur x hauteur). Idéal pour un Espace Bureau à la maison ou dans un appartement où la place est comptée. Réalisé en chêne massif - bois issu de forêts contrôlées européennes (certification PEFC - pour en savoir plus sur cette norme, c'est par ici)

Désignation	Référence	Prix HT	Prix TTC
Le bureau NORTHGATE	ME-00284	200.66 EUR	240.79 EUR

Bureaux : Le bureau NEWEST

Le bureau NEWEST



Finition :Structure : Chêne massif teinté wengé, pour le piétement et l'ensemble de la structure portantePlateau : Chêne clair (plaquage)Dimensions : 120 x 60 x 77 cm (Longueur x largeur x hauteur). Idéal pour un Espace Bureau à la maison ou dans un appartement où la place est comptée. Réalisé en chêne massif - bois issu de forêts contrôlées européennes (certification PEFC - pour en savoir plus sur cette norme, c'est par ici)

Désignation	Référence	Prix HT	Prix TTC
Le bureau NEWEST	ME-00279	209.42 EUR	251.31 EUR

Bureaux : Le bureau FARRINGDON



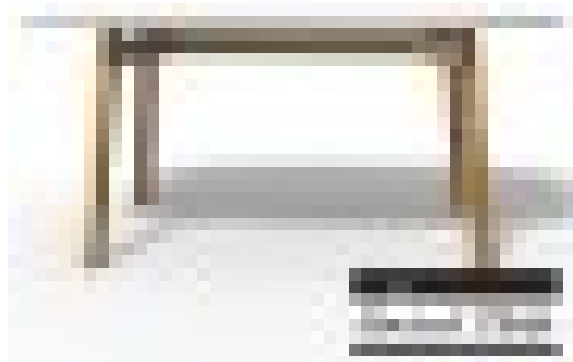
Le bureau FARRINGDON

Finition :Structure : Chêne massif pour le piétement et l'ensemble de la structure portantePlateau : MDF laqué blancDimensions : 127 x 67 x 85 cm (Longueur x largeur x hauteur). Idéal pour un Espace Bureau à la maison ou dans un appartement où la place est comptée. Réalisé en chêne massif - bois issu de forêts contrôlées européennes (certification PEFC - pour en savoir plus sur cette norme, c'est par ici)

Désignation	Référence	Prix HT	Prix TTC
Le bureau FARRINGDON	ME-00261	218.19 EUR	261.82 EUR

## Bureaux : Le bureau CEE

Le bureau CEE



Finition : Structure : Chêne massif pour le piétement et l'ensemble de la structure portante  
Plateau : Mèlaminé Blanc haute densité (MDF)  
Dimensions : 165 x 90 x 76 cm (Longueur x largeur x hauteur), convient pour 4 à 6 personnes  
Rèalisée en chêne massif - bois issu de forêts contrôlées européennes (certification PEFC - pour en savoir plus sur cette norme, c'est par ici)

Associez cette table CEE, sobre et design, avec la chaise CEE présentée ici.

Désignation	Référence	Prix HT	Prix TTC
Le bureau CEE	ME-00251	262.00 EUR	314.40 EUR

---

## Tables basses

---

## Tables basses : Table basse MIRROR



Table basse MIRROR

Plateau : 19 mm MDF (Medium) Laqué. En savoir plus sur ce matériau - [cliquez ici](#). Pieds : 20 x 20 mm - Métal chromé. Selon le montage (il vous est possible d'inverser le sens de montage des pieds), une même table peut se décliner en deux hauteurs différentes : 19 ou 24 cm sur la petite table MIRROR, et 24 ou 40 cm sur la grande table. C'est très pratique : on peut donc choisir la hauteur désirée, en fonction de ses souhaits.

Désignation	Référence	Prix HT	Prix TTC
Table basse MIRROR	ME-00141	162.11 EUR	194.53 EUR

Tables basses : La Table basse CEE

La Table basse CEE



Finition :Structure : Chêne massif pour le piétement et l'ensemble de la structure portante  
Plateau : Mèlaminé Blanc haute-densité (MDF)  
Dimensions : 120 x 45 x 35 cm (Longueur x largeur x hauteur)  
Rèalisée en chêne massif - bois issu de forêts contrôlées européennes

Désignation	Référence	Prix HT	Prix TTC
La Table basse CEE	ME-00273	174.37 EUR	209.25 EUR

Tables basses : La Table basse NEWEST

La Table basse NEWEST



Finition : Chêne massif pour le piètement et la structure - Plaquage Chêne pour le plateau

Dimensions : 110 x 55 x 40 cm (Longueur x largeur x hauteur)

Réalisée en chêne massif - bois issu de forêts contrôlées européennes (certification PEFC - pour en savoir plus sur cette norme, c'est par ici)

Désignation	Référence	Prix HT	Prix TTC
La Table basse NEWEST	ME-00285	244.47 EUR	293.37 EUR



Tables basses : Table basse HELLO



Table basse HELLO

Plateau : 16 mm MDF (Medium) Laqué. En savoir plus sur ce matériau - cliquez ici. Pieds : Inox  
Deux dimensions : Ø 45 cm pour HELLO SMALL et Ø 65 cm pour HELLO LARGE  
Hauteur : 40 cm - Pied (base) : Ø 36 cm pour HELLO SMALL et Ø 46 cm pour HELLO LARGE

Désignation	Référence	Prix HT	Prix TTC
Table basse HELLO	ME-00164	305.81 EUR	366.97 EUR

## Tables basses : La table basse AQUI



La table basse AQUI

La table basse AQUI réalisée en bois MASSIF est Made in France : chez My Deco Shop, on aime l'association de la qualité de ce beau chêne brun et brun flammé français 100 % PEFC, et d'un design à toute épreuve - une belle réalisation ! AQUI est à monter soi-même - la visserie ainsi que les quatre équerres design en aluminium brut coulé sont fournies (nécessite une perceuse pour pré-percer le bois ainsi qu'un tournevis cruciforme ou une visseuse). Livrée poncée, aspect brut, prête à vernir, à huiler, ou à vitrifier, en fonction de vos préférences. Dimensions à vos mesures !!! est tout à fait possible de réaliser votre table suivant vos mesures. Contactez-nous et donnez-nous les dimensions souhaitées.

Désignation	Référence	Prix HT	Prix TTC
La table basse AQUI	ME-0095	328.59 EUR	394.31 EUR

Tables basses : Le Bout de Canapé NENUPHAR 3 feuilles



Le Bout de Canapé NENUPHAR 3 feuilles

Matériaux utilisés : Chêne de pays 100 % massif pour le bois - Acier de 2 mm d'épaisseur, laqué, pour la partie supérieure des plateaux tournants. Finitions : Chêne teinté Naturel : teinte à l'eau et vernis cellulosique de protection, extra-mat. Finition à la main.

Désignation	Référence	Prix HT	Prix TTC
Le Bout de Canapé NENUPHAR 3 feuilles	ME-00159	410.96 EUR	493.15 EUR

## Tables basses : La Table basse GITT



La Table basse GITT

Le plateau de GITT est décliné dans un stratifié, blanc ou noir, de qualité et de finition scandinave. Autant dire : irréprochable. GITT est dédiée à l'une des toutes premières employées de HAY, au Danemark, Gitte Bostrup, qui fait toujours partie de la société. Comme elle, GITT a trois bras !

Désignation	Référence	Prix HT	Prix TTC
La Table basse GITT	ME-00174-EX	551.16 EUR	661.39 EUR

Tables basses : La Table basse SARA par HAY



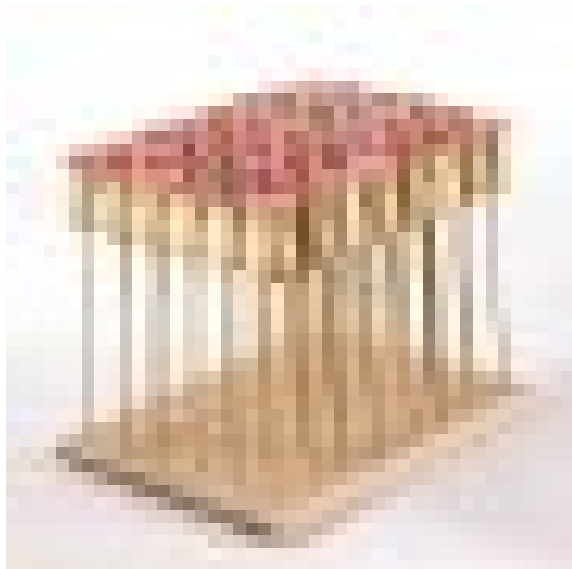
La Table basse SARA par HAY

La table basse SARA par HAY résume à elle seule notre philosophie : dénicher des créations qui traverseront le temps, et ne prendront pas une ride. Le plateau de SARA est décliné dans un stratifié, blanc ou noir, de qualité et de finition scandinave. Autant dire : irréprochable.

Désignation	Référence	Prix HT	Prix TTC
La Table basse SARA par HAY	ME-00131	551.16 EUR	661.39 EUR

## Tables basses : Le Bout de Canapé TULIPES

Le Bout de Canapé TULIPES



Matériau utilisé : Frêne massif, teinté naturel. Les tiges des tulipes sont en hêtre massif. Les pétales de couleur des tulipes sont en acier laqué. Finition : Bois naturel : teinte à l'eau et vernis cellulosique de protection extra-mat. Finition à la main. L'avantage de cette finition est qu'elle laisse au bois sa teinte naturelle.

Désignation	Référence	Prix HT	Prix TTC
Le Bout de Canapé TULIPES	ME-00158	586.21 EUR	703.45 EUR

Tables basses : Table basse et pouf POLLEN

Table basse et pouf POLLEN



Revêtements : traités non-feu :Tissu KVADRAT® DIVINA MELANGE 2 : 100 % Pure New WoolTissu KVADRAT® DIVINA 3 : 100 % Pure Laine ViergeVoir le site de KVADRAT, fabricant de tissus réputé : <http://www.kvadrat.dk/textiles/collection/>Matériau : Structure : Hêtre massifDimensions : 68,7 x 60 x 45 cm (largeur x profondeur x hauteur)Piètement : Inox

Désignation	Référence	Prix HT	Prix TTC
Table basse et pouf POLLEN	ME-00177	603.73 EUR	724.48 EUR

Tables basses : La Table Basse NENUPHAR 5 feuilles



La Table Basse NENUPHAR 5 feuilles

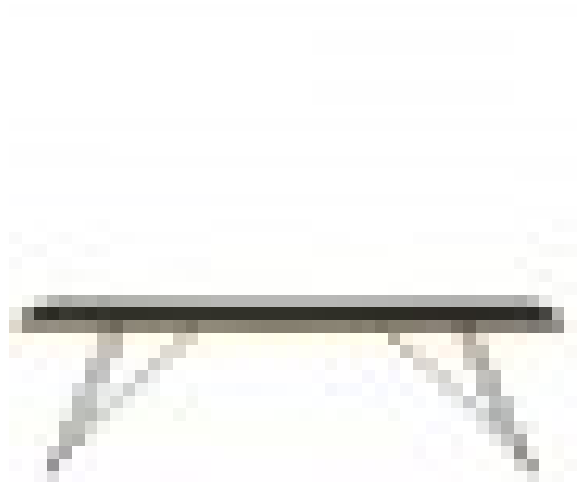
Matériaux utilisés : Chêne de pays 100 % massif pour le bois - Acier de 2 mm d'épaisseur, laqué, pour la partie supérieure des plateaux tournants. Finitions : Chêne teinté Naturel : teinte à l'eau et vernis cellulosique de protection, extra-mat. Finition à la main.

Désignation	Référence	Prix HT	Prix TTC
La Table Basse NENUPHAR 5 feuilles	ME-00160	612.50 EUR	735.00 EUR



**Tables basses : La Table Basse AD-JUST**

La Table Basse AD-JUST



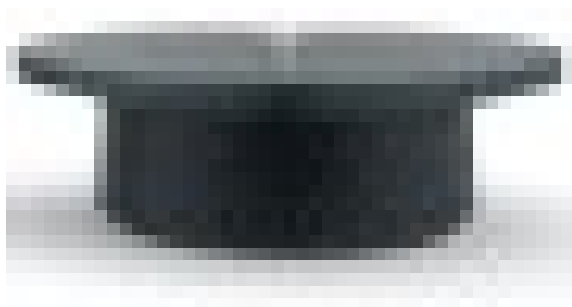
Le piètement de la table basse AD-JUST est en Inox, et son plateau est disponible en trois finitions : placage chêne laqué noir, stratifié linoleum noir mat, ou placage chêne blanchi, le tout de qualité et de finition scandinaves. Le linoleum utilisé en tant que placage est un matériau naturel et très agréable au toucher, très utilisé dans le design nordique. Autant dire : irréprochable. AD-JUST est réglable en 3 hauteurs : 40, 45 et 47 cm, et totalement repliable : pour toujours plus de fonctionnalités !

Dimensions : 120 x 40 x 40/45/47 cm (L x l x h réglable de 40 à 47 cm) 150 x 40 x 40/45/47 cm (L x l x h réglable de 40 à 47 cm)

Désignation	Référence	Prix HT	Prix TTC
La Table Basse AD-JUST	ME-00263	691.36 EUR	829.63 EUR

Tables basses : La table basse BELL

La table basse BELL



Plateau : Verre trempé 6 mm ultra-transparent.

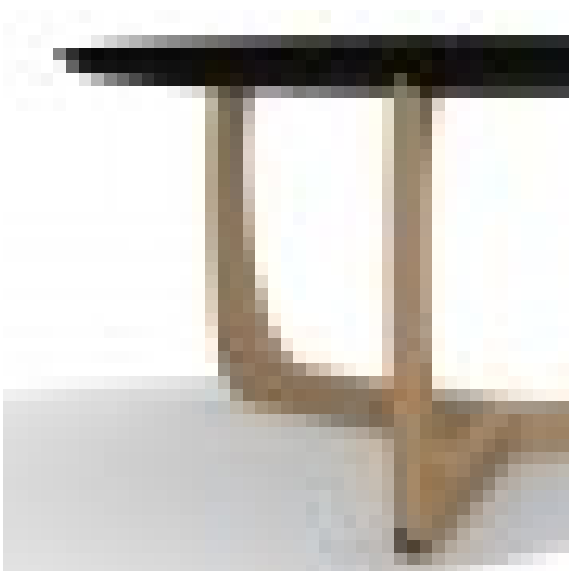
Piètement : Polypropylène

Deux dimensions : Ø 40 cm pour BELL TABLE D'APPOINT et Ø 100 cm pour BELL TABLE BASSE

Hauteur : 45 cm pour BELL TABLE D'APPOINT et 35 cm pour BELL TABLE BASSE

Désignation	Référence	Prix HT	Prix TTC
La table basse BELL	ME-00171	752.70 EUR	903.24 EUR

## Tables basses : La Table Basse LILI



La Table Basse LILI

Dimensions : Ø 90 x H 42 cm Mais c'est quoi le HPL (High Pressure Laminate) En français, STRATIFIE HAUTE PRESSION. C'est un stratifié protégé par un polymère de recouvrement en couche. Suite à une application de chaleur sous pression aux différentes couches, on obtient un stratifié offrant des propriétés thermoplastiques, un meilleur potentiel de postformage et une réduction importante de la libération des matériaux organiques volatils en cours de formation. Pour résumer ce petit aparté technique, un stratifié très solide, très résistant à la chaleur, aux UV, aux intempéries.

Désignation	Référence	Prix HT	Prix TTC
La Table Basse LILI	ME-00264	936.71 EUR	1124.05 EUR

## Tables basses : La table basse B-A-TABLE



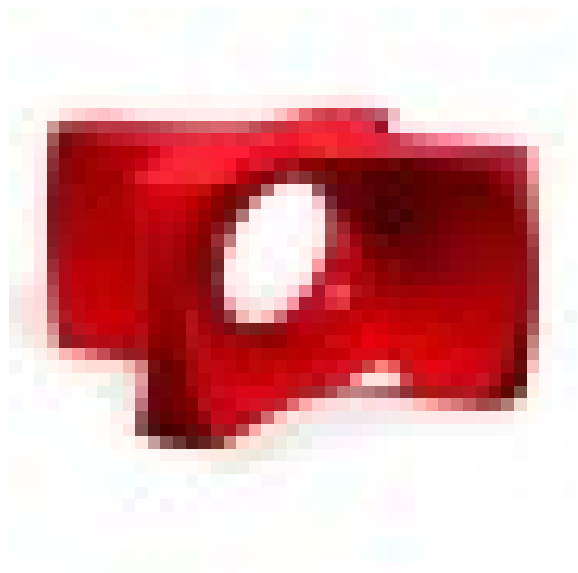
La table basse B-A-TABLE

Cette très belle table B-A-Table est réalisée artisanalement, en France. Les matériaux utilisés sont intemporels : verre et béton. De fait, chaque pièce est unique, et possède un rendu différent : variation de teintes, bullage, spécificités du matériau béton...Mais la sécurité n'est pas oubliée pour autant : le plateau en verre Securit® garantit une résistance mécanique huit fois supérieure au verre classique.

Désignation	Référence	Prix HT	Prix TTC
La table basse B-A-TABLE	ME-00121	955.11 EUR	1146.13 EUR

Tables basses : Table basse TRIP

Table basse TRIP



TRIP existe dans un beau choix de coloris, pour toutes les terrasses et tous les intérieurs. Grâce à l'utilisation d'un matériau high-tech comme le polyuréthane injecté, TRIP ne craint ni le froid, ni le chaud.

Désignation	Référence	Prix HT	Prix TTC
Table basse TRIP	ME-0044	1047.12 EUR	1256.54 EUR

## Tables basses : Petite table basse STAR-TREK

Petite table basse STAR-TREK



Cette petite table basse STAR-TREK, comme sa grande soeur la Table Basse, est un meuble idéal : sobre et délicat. Sa ligne épurée et futuriste met en valeur tout ce qui l'entoure. Choisissez le matériau du piètement, celui du plateau, rêvez et créez votre table basse STAR-TREK. Les matériaux utilisés : Le Corian® est un composite fabriqué par DuPont de Nemours. D'aspect mat, il est facilement nettoyable et ne tache pas en profondeur. Il s'entretient avec de l'eau savonneuse et une éponge. Si une tache persiste, il faut utiliser le côté "grattoir" de l'éponge et de l'eau savonneuse. L'acier est bruni puis dégradé / patiné, verni et ciré. Il suffit, comme pour un meuble en bois, de le cirer tous les 3 mois avec une cire traditionnelle incolore. L'Inox est brossé au grain 220 et laissé naturel. Le béton est un béton ciré appliqué sur une base bois. 8 couches (dont 2 de béton) de 4 produits différents permettent une étanchéité du bois et du béton afin de permettre une bonne utilisation domestique et un entretien facile. Il faudra simplement le cirer environ tous les 3 mois avec une cire liquide traditionnelle incolore.

Choisissez d'acquérir les 2 tables (la petite et la grande) et réalisez une belle économie.

Désignation	Référence	Prix HT	Prix TTC
Petite table basse STAR-TREK	ME-0039	1051.50 EUR	1261.80 EUR

Tables basses : La table basse FISH



La table basse FISH

La table basse FISH laisse transparaître la lumière, tandis que sa douce surface en Corian® la reflète. FISH est une table basse comme on les aime : belle, sobre et surtout... PRATIQUE : elle possède un espace de rangement pour les magazines. Le Blog Déco Design en parle ici. Le matériau utilisé : Le Corian® est un composite fabriqué par DuPont de Nemours. D'aspect mat, il est facilement nettoyable et ne tache pas en profondeur. Il s'entretient avec de l'eau savonneuse et une éponge. Si une tache persiste, il faut utiliser le côté grattoir de l'éponge et de l'eau savonneuse. Vous ne connaissez pas ce matériau ? Nouveau : demandez votre échantillon gratuit de Corian® : voir la fiche en cliquant ici. Voir la biographie du designer Pol Quadens : c'est par ici. "Il y a dans le métier de designer quelque chose de révolté, pour changer les choses il faut être en désaccord avec ce qui existe. Il faut avoir des raisons de changer ce monde. J'observe, je scrute, ma curiosité analyse ce qui m'entoure, puis je cherche, je découvre des matières, des techniques, j'apprends, j'essaie d'appliquer de nouvelles solutions de production à mes idées, à mes volontés de changement. Je travaille beaucoup les matériaux composites, ils me laissent une liberté créative presque sans limites. D'autres nouveaux matériaux comme le Corian, que l'on peut façonner à volonté, se situe à mi-chemin entre les matériaux primaires - acier, bois - et les matériaux tertiaires - les composites. Les qualités de surface, de transparence, de toucher donnent aux créations une sorte de nouveau luxe, celui qui séduit directement les sens premiers d'approche d'un objet: la vue et le toucher. J'ai un projet d'architecture utilisant ce matériau, ce sera une première en Belgique." Pol Quadens

Désignation	Référence	Prix HT	Prix TTC
La table basse FISH	ME-0057-EX	1314.37 EUR	1577.25 EUR

Tables basses : Table basse en béton cintré LOOK

Table basse en béton cintré LOOK



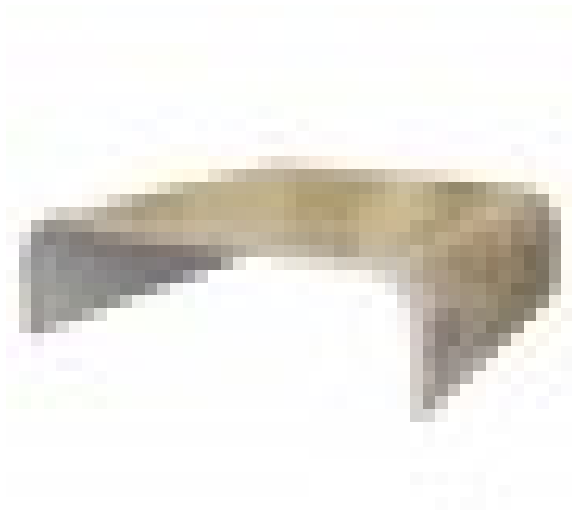
Dimensions : 70 x 75 x 28 cm (Largeur x profondeur x hauteur) Dimensions de l'insert (acier patiné ciré, epoxy noir) : 50 x 50 cm

Désignation	Référence	Prix HT	Prix TTC
Table basse en béton cintré LOOK	ME-00182	1568.48 EUR	1882.18 EUR



Tables basses : Table basse en béton cintré TRASH

Table basse en béton cintré TRASH



On apprécie ses dimensions généreuses : 96 x 96 x 28 cm (largeur x profondeur x hauteur), ainsi que sa finition Trash, qui restitue très bien l'effet de matière et de structure propre au béton, avec toutes ses irrégularités. TRASH est disponible également en béton lisse, doux au toucher.

Désignation	Référence	Prix HT	Prix TTC
Table basse en béton cintré TRASH	ME-00181	1743.73 EUR	2092.48 EUR

## Tables basses : La table basse STAR-TREK

La table basse STAR-TREK



Conçue et fabriquée exclusivement en France, la table basse STAR-TREK est un meuble idéal : sobre et délicat. Choisissez le matériau du piétement, celui du plateau, rêvez et créez votre table basse STAR-TREK. Et, si vous le souhaitez, vous pouvez accompagner votre table basse de sa version "mini", en bout de canapé, par exemple. Les matériaux utilisés : Le Corian® est un composite fabriqué par DuPont de Nemours. D'aspect mat, il est facilement nettoyable et ne tache pas en profondeur. Il s'entretient avec de l'eau savonneuse et une éponge. Si une tache persiste, il faut utiliser le côté "grattoir" de l'éponge et de l'eau savonneuse. L'acier est bruni puis dégradé / patiné, verni et ciré. Il suffit, comme pour un meuble en bois, de le cirer tous les 3 mois avec une cire traditionnelle incolore. L'Inox est brossé au grain 220 et laissé naturel. Le béton est un béton ciré appliqué sur une base bois. 8 couches (dont 2 de béton) de 4 produits différents permettent une étanchéité du bois et du béton afin de permettre une bonne utilisation domestique et un entretien facile. Il faudra simplement le cirer environ tous les 3 mois avec une cire liquide traditionnelle incolore. Choisissez d'acquérir les 2 tables (la petite et la grande) et réalisez une belle économie.

Désignation	Référence	Prix HT	Prix TTC
La table basse STAR-TREK	ME-0016	1743.73 EUR	2092.48 EUR

## Tables basses : Table basse BLOKK

Table basse BLOKK



Choisissez la couleur du béton, la qualité du métal des parties coulissantes : la table basse BLOKK est unique. Elle est conçue et fabriquée en France. Les matériaux utilisés : L'Inox est brossé au grain 220 et laissé naturel. Le béton est un béton ciré appliqué sur une base bois. 8 couches (dont 2 de béton) de 4 produits différents permettent une étanchéité du bois et du béton afin de permettre une bonne utilisation domestique et un entretien facile. Il faudra simplement le cirer environ tous les 3 mois avec une cire liquide traditionnelle incolore.

Désignation	Référence	Prix HT	Prix TTC
Table basse BLOKK	ME-0017	4372.48 EUR	5246.97 EUR

---

## Tables d'appoint

---

## Tables d'appoint : Le pouf DRUMS - pouf & table d'appoint



Le pouf DRUMS - pouf & table d'appoint

Choisir le plateau en cliquant ici ]DRUMS est un siège confortable ET une petite table facile à déplacer, qui se transforme en plateau à volonté.

Le pouf est disponible dans 3 tailles (Small, Large et High) et 3 tissus différents.

Garnissage : mousse polyuréthane haute densité 30 kg. La Mousse Polyuréthane est conforme aux normes Öko Tex Standard 100.

Revêtement :

Tissu MATADOR : 100 % Polyuréthane

Tissu FELT : 70 % Laine, 25 % Polyamide, 3 % Acrylique et 2 % Polyester

Tissu NORDIC : 38 % Coton, 18 % Viscose, 24 % Acrylique, 12 % Laine, 6 % Polyester et 2 % Polyamide

Tissu HIGHFIELD : 100 % Trevira CS, polyester non-feu

Matériau : Plateau : MDF et multiplis

Entretien courant : POUF : à la vapeur et/ou avec une brosse (manuelle ou d'aspirateur). PLATEAU : chiffon légèrement humide. Nettoyage : POUF : nettoyage à sec conseillé.

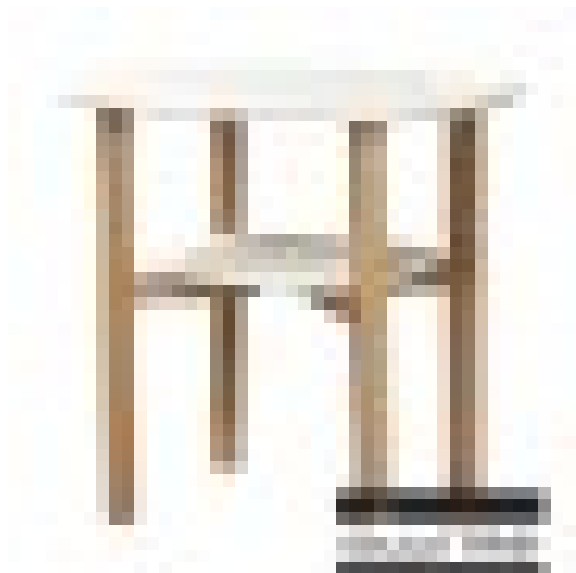
Dimensions et poids nets : Pouf : Small : Ø 45 x 30 cm de hauteur - 1,8 kg Large : Ø 60 x 30 cm de hauteur - 2,7 kg High : Ø 45 x 40 cm de hauteur - 2 kg Plateau : [voir] Small : Ø 47 x 7,4 cm de hauteur - 2,2 kg Large : Ø 62 x 7,4 cm de hauteur - 3,5 kg

DRUMS est déhoussable, et si vous le souhaitez, vous pouvez changer de tissu, selon vos envies.

Désignation	Référence	Prix HT	Prix TTC
Le pouf DRUMS - pouf & table d'appoint	ME-00153	113.91 EUR	136.69 EUR

## Tables d'appoint : La table d'appoint CEE

La table d'appoint CEE



Finition : Structure : Chêne massif pour le piétement et l'ensemble de la structure portante Plateau : Mèlaminé Blanc haute-densité (MDF) Dimensions : 55 x 45 x 55 cm (Largeur x profondeur x hauteur) Réalisée en chêne massif - bois issu de forêts contrôlées européennes (certification PEFC - pour en savoir plus sur cette norme, c'est par ici)

Désignation	Référence	Prix HT	Prix TTC
La table d'appoint CEE	ME-00277	139.32 EUR	167.19 EUR

**Tables d'appoint : La Table d'appoint DLM**

La Table d'appoint DLM

Un plateau équipé de pieds et une poignée qui permet d'emmener sa tasse à café quand on se déplace à l'intérieur de sa maison ou si l'on va sur sa terrasse. DLM par Hay est une alternative par rapport aux tables de salon traditionnelles qui sont encombrantes et immobiles : une table flexible qui convient à un style de vie moderne.

Désignation	Référence	Prix HT	Prix TTC
La Table d'appoint DLM	ME-0047	144.58 EUR	173.50 EUR

## Tables d'appoint : Table PIKNIK

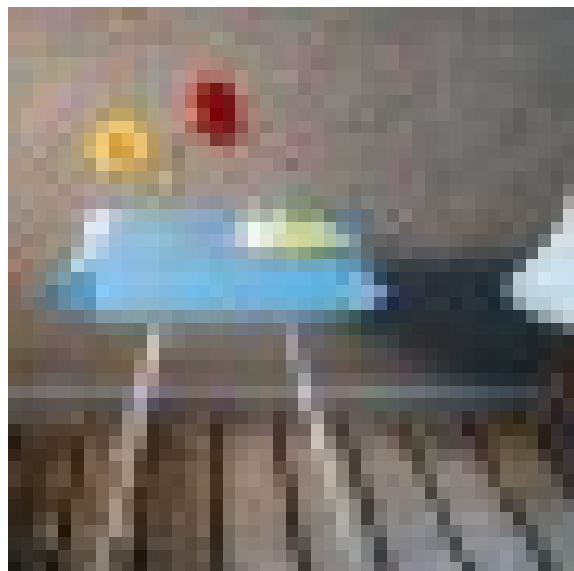


Table PIKNIK

A l'arrivée du printemps, quel bonheur de prendre le petit-déjeuner avec PIKNIK ! Son coloris bleu pastel si doux nous suggère les beaux jours !

Désignation	Référence	Prix HT	Prix TTC
Table PIKNIK	ME-0072	188.39 EUR	226.07 EUR



Tables d'appoint : La petite table LITTLE LILLY



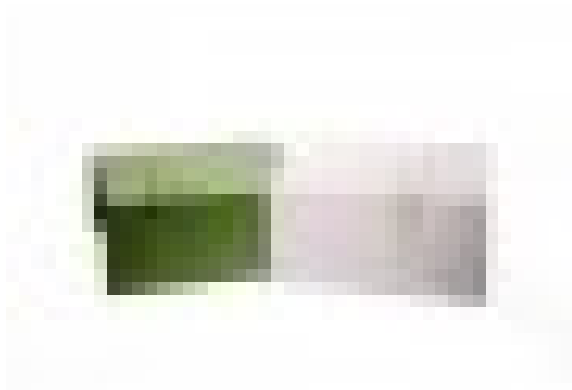
La petite table LITTLE LILLY

Aux beaux jours, on va être fiers de sortir LITTLE LILLY sur la terrasse ! Son vert pastel nous donne un avant-goût du printemps.

Désignation	Référence	Prix HT	Prix TTC
La petite table LITTLE LILLY	ME-0071	188.39 EUR	226.07 EUR

Tables d'appoint : 2 tables d'appoint MAKRAME FLOWER

2 tables d'appoint MAKRAME FLOWER



Le motif floral de MAKRAME est discrètement présent. Les deux tables sont de même largeur, mais la plus petite est moins haute et moins profonde que la plus grande, de façon à les placer l'une en-dessous de l'autre si nécessaire. Pratique et malin !

Désignation	Référence	Prix HT	Prix TTC
2 tables d'appoint MAKRAME FLOWER	ME-0070	226.95 EUR	272.34 EUR

Tables d'appoint : Table d'appoint CUTAWAY

Table d'appoint CUTAWAY



Vous pouvez choisir un autre coloris, issu de la gamme RAL, avec un minimum de fabrication de 4 pièces.

Désignation	Référence	Prix HT	Prix TTC
Table d'appoint CUTAWAY	ME-00186	323.34 EUR	388.00 EUR

## Tables d'appoint : La table d'appoint PLUS



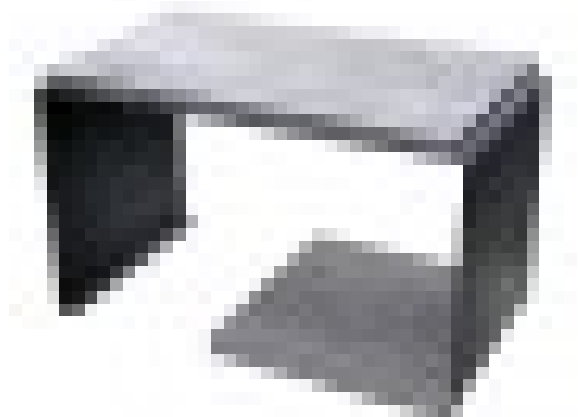
La table d'appoint PLUS

PLUS se faufile partout : à l'intérieur de la maison et sur la terrasse. Réalisée en chrome et acier vernis, PLUS est facilement transportable. Livrée à plat, elle est très facile à assembler.

Désignation	Référence	Prix HT	Prix TTC
La table d'appoint PLUS	ME-0048	499.46 EUR	599.35 EUR

Tables d'appoint : Table d'appoint TETRIS

Table d'appoint TETRIS



Conçue et fabriquée en France, TETRIS est disponible en 2 versions :

TETRIS C : Dimensions : 52 x 30 x 32 cm (Largeur x profondeur x hauteur). Piètement : 30 cm

TETRIS R : Dimensions : 57,5 x 30 x 32 cm (Largeur x profondeur x hauteur). Piètement : 20 cm

Désignation	Référence	Prix HT	Prix TTC
Table d'appoint TETRIS	ME-00183	516.99 EUR	620.38 EUR

---

tréteaux

---

## tréteaux : Les tréteaux LOOP

Les tréteaux LOOP

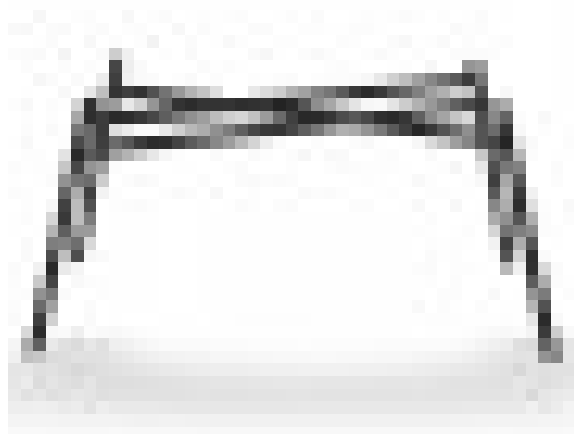


La gamme de mobilier LOOP par HAY résume à elle seule notre philosophie : dénicher des créations qui traverseront le temps, et ne prendront pas une ride. En acier laqué epoxy, ces tréteaux LOOP vendus par paire (2 tréteaux par lot), sont extrêmement solides et résistants : vous pouvez y poser tout type de plateau : bois, verre, medium (MDF)... Ils sont pré-percés, afin de faciliter le vissage - si vous le souhaitez - de votre plateau. Les tréteaux LOOP, avec leurs trois pieds, nous rappellent un chevalet de scieur industriel : l'innovation n'est jamais loin !- Design Leif Jørgensen

Désignation	Référence	Prix HT	Prix TTC
Les tréteaux LOOP	ME-00119	144.58 EUR	173.50 EUR

## tréteaux : Des tréteaux beaux et pratiques

Des tréteaux beaux et pratiques



Ces tréteaux mobiles et souples font partie intégrante de la maison telle que vous la concevez aujourd'hui : oui à une déco qui bouge ! Ces tréteaux existent en deux longueurs : 145 cm (155 cm), pour des plateaux allant jusqu'à 160x80 cm, et 165 cm (175 cm), pour des plateaux allant jusqu'à 200x100 cm. L'encombrement maximal au sol est donc de 165 cm de longueur, la hauteur est de 73 cm, et la largeur est réglable, puisque l'énorme avantage de ces tréteaux est qu'ils sont articulés en leur centre. 145 cm (155 cm) : longueur moyenne tréteaux ouverts (fermés) 165 cm (175 cm) : longueur moyenne tréteaux ouverts (fermés) Le matériau utilisé est l'acier laqué époxy noir, très résistant et au fini impeccable. - Design Margarita Salmerón Espinosa & Christoph Schindler

### Caractéristiques du produit :

Origine : France

Désignation	Référence	Prix HT	Prix TTC
Des tréteaux beaux et pratiques	ME-0063	446.89 EUR	536.26 EUR



---

Tables de chevet

---

**Tables de chevet : La table de chevet NORDIC LINE : complément du lit NORDIC LINE !**

La table de chevet NORDIC LINE : complément du lit NORDIC LINE !



La gamme NORDIC LINE conjugue avec bonheur un design nordique tout en lignes sobres, et la douceur d'un chêne certifié PEFC, bois issu de forêts contrôlées européennes (certification PEFC - pour en savoir plus sur cette norme, c'est par ici). Armoire, commodes, chevets... la Collection CHAMBRE NORDIC LINE est très qualitative. Réalisée en Chêne massif pour les cadres, et plaquage Chêne ou MDF laqué blanc ou rouge pour les portes et tiroirs, on aime ce design nordique, élégant et sans fioritures.

**Caractéristiques du produit :**

Origine : USA

Désignation	Référence	Prix HT	Prix TTC
La table de chevet NORDIC LINE : complément du lit NORDIC LINE !	ME-00259	173.98 EUR	208.77 EUR

---

Bancs

---

**Bancs : Le banc WESTBOURNE PARK**

Le banc WESTBOURNE PARK



Finition : Structure : Chêne massif, laqué blanc, pour le piétement Assise : Chêne Naturel Dimensions : 155 x 40 x 44 cm (Longueur x largeur x hauteur), convient pour 3 personnes Réalisée en chêne massif - bois issu de forêts contrôlées européennes (certification PEFC - pour en savoir plus sur cette norme, c'est par ici)

Désignation	Référence	Prix HT	Prix TTC
Le banc WESTBOURNE PARK	ME-00283	165.61 EUR	198.73 EUR

## Bancs : Banc WINGS indoor/outdoor



Banc WINGS indoor/outdoor

Le Nautic Skaï est un matériau utilisé pour les assises de bateau, créé pour résister aux conditions les plus extrêmes. La mousse haute-densité présente dans les coussins, est traitée contre l'humidité, anti-bactériens et anti-moisissures (Dry Foam).

Désignation	Référence	Prix HT	Prix TTC
Banc WINGS indoor/outdoor	ME-00210-EX	665.95 EUR	799.14 EUR

---

## Sofas

---

Sofas : Le sofa MAGS, version Tissu par HAY : 2 ou 3 modules



Le sofa MAGS, version Tissu par HAY : 2 ou 3 modules

Le tissu Hallingdal qui recouvre MAGS est édité par le danois Kvadrat®, un gage de qualité et de durabilité.

Hauteur d'assise : 42 cm.

Profondeur d'assise : 74 cm.

Accoudoir : largeur : 22 cm

Revêtement : Tissu HALLINGDAL par Kvadrat® : 70 % Pure Laine Vierge, 30 % Viscose Garnissage : Assise : ressorts + mousse Polyuréthane 25/32 kg

Dossier : Mousse Polyuréthane très douce 19 kg

Désignation	Référence	Prix HT	Prix TTC
Couleur Metal		0.00 EUR	0.00 EUR

Sofas : Le sofa MAGS, version Tissu par HAY : 2 ou 3 modules



Le sofa MAGS, version Tissu par HAY : 2 ou 3 modules

Le tissu Hallingdal qui recouvre MAGS est édité par le danois Kvadrat®, un gage de qualité et de durabilité.

Hauteur d'assise : 42 cm.

Profondeur d'assise : 74 cm.

Accoudoir : largeur : 22 cm

Revêtement : Tissu HALLINGDAL par Kvadrat® : 70 % Pure Laine Vierge, 30 % Viscose Garnissage : Assise : ressorts + mousse Polyuréthane 25/32 kg

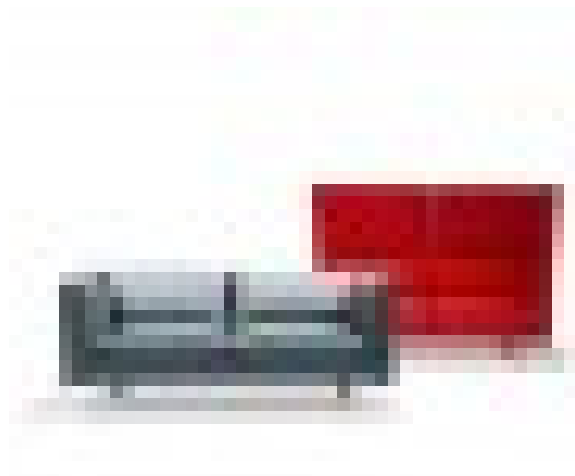
Dossier : Mousse Polyuréthane très douce 19 kg

Désignation	Référence	Prix HT	Prix TTC
Couleur Metal		129.58 EUR	155.49 EUR
Couleur Vert		0.00 EUR	0.00 EUR



Sofas : Le sofa DUO A

Le sofa DUO A



DUO ouvre de vastes possibilités d'aménagement intérieur, tout spécialement dans des endroits où l'on a parfois besoin de s'isoler, ou d'être au calme, tout simplement. DUO se plie et se déplie, et double ainsi sa hauteur. Ses qualités d'isolation acoustiques sont à votre service !

Revêtements et matériaux La structure de DUO est en bois, son assise est renforcée par des ressorts Nozag®. La mousse de polyuréthane fait également partie de l'assise, revêtue de fibres de polyester pour un confort accru. Les parois relevables sont en ABS. Les coussins sont en plume + mousse de polyuréthane. Le piètement en aluminium ou bois. Les tissus utilisés ont tous une élasticité de 5 % ou plus. Afin de garder une ligne sobre et pure lorsque les parois sont baissées, des aimants sont prévus. La Mousse Polyuréthane est conforme aux normes Öko Tex 100. Fermeture par Zip DUO se transforme très facilement en sofa aux parois hautes, et celles-ci sont très rapidement zippées et dézippées. La Fermeture par Zip se fait sans forcer. Il suffit de maintenir d'une main la partie du sofa que l'on souhaite zipper et de l'autre la fermeture-éclair.

Dimensions :

Sofa 2 places : 182 x 90 x 75 cm (largeur x profondeur x hauteur)

Sofa 2 places + parois : 172 x 85 x 130 cm (largeur x profondeur x hauteur)

Hauteur d'assise : 45 cm.

Profondeur d'assise : 48 cm.

Entretien courant : avec une brosse, un aspirateur ou un nettoyeur-vapeur

Désignation	Référence	Prix HT	Prix TTC
Couleur Argenté, Taille L		425.76 EUR	510.91 EUR
Couleur Barbapapa, Taille S	REF02	425.76 EUR	510.91 EUR
Couleur Bleu, Taille XL	REF05	425.76 EUR	510.91 EUR
Couleur Rose, Taille S	REF01	425.76 EUR	510.91 EUR
Couleur Turquoise, Taille XL	REF03	425.76 EUR	510.91 EUR
Couleur Vert, Taille XS	REF06	425.76 EUR	510.91 EUR
Couleur Vert, Taille XS	REF04	425.76 EUR	510.91 EUR

## Sofas : Le sofa modulable MAGS, version Cuir par HAY

Le sofa modulable MAGS, version Cuir par HAY



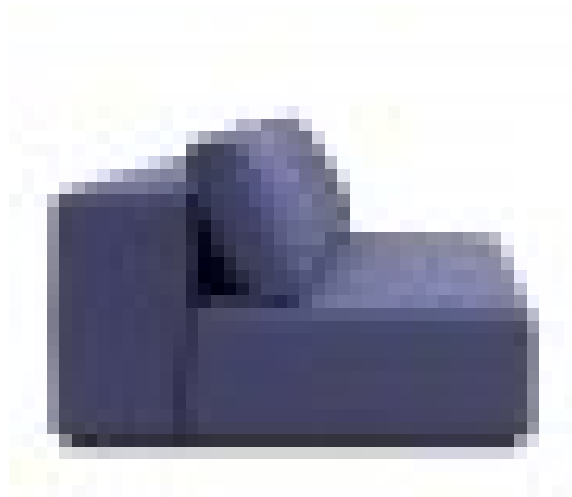
MAGS se compose d'unités modulaires de différentes dimensions : modules d'angle, méridiennes, plus ou moins larges ou longues, poufs et même des coussins... Vous créez votre canapé personnalisé, entièrement adapté à votre intérieur. Le tissu Hallingdal est édité par le danois Kvadrat®, un gage de qualité et de durabilité. Revêtement : Cuir CALIFORNIA : Cuir pleine fleur à finition semi-aniline et à structure dense. Chromé, tanné sans utiliser de PCP et CFC qui sont nocifs pour l'environnement.

Garnissage : Assise : ressorts + mousse Polyuréthane 25/32 kg Dossier : Mousse Polyuréthane très douce 19 kg

Désignation	Référence	Prix HT	Prix TTC
Couleur Metal		1402.69 EUR	1683.23 EUR
Couleur Noir		1402.69 EUR	1683.23 EUR

**Sofas : Le sofa transformable NEVADA**

Le sofa transformable NEVADA

**Revêtement :**

Tissu VISION : 60 % Coton, 30 % Acrylique, 10 % Viscose

Tissu FELT : 70 % Laine, 25 % Polyamide, 3 % Acrylique et 2 % Polyester

Tissu NORDIC : 38 % Coton, 24 % Acrylique, 18 % Viscose, 12 % Laine, 6 % Polyester, 2 % Polyamide

Garnissage : Mousse Polyuréthane haute densité 32 k/gm<sup>2</sup>, excellente élasticité Structure : lattes de bois

Piètement : Métal laqué noir avec pieds ajustables

**Dimensions :**

Sofa : 172 x 107 x 60/75 cm (Longueur x profondeur x hauteur). Hauteur d'assise : 35 cm

Lit : 196 x 77 x 35 cm (Longueur x largeur x hauteur)

NEVADA est déhoussable, pour nettoyage à sec (conseillé).

Entretien courant : avec une brosse, un aspirateur ou un nettoyeur-vapeur.

Désignation	Référence	Prix HT	Prix TTC
Couleur Bleu		1565.02 EUR	1878.03 EUR
Couleur Orange		1565.02 EUR	1878.03 EUR
Couleur Vert		1565.02 EUR	1878.03 EUR
Couleur Violet		1565.02 EUR	1878.03 EUR

Sofas : Le sofa MAGS, version Cuir, par HAY : 2 ou 3 modules



Le sofa MAGS, version Cuir, par HAY : 2 ou 3 modules

Revêtement :

Cuir CALIFORNIA : Cuir pleine fleur à finition semi-aniline et à structure dense. Chromé, tanné sans utiliser de PCP et CFC qui sont nocifs pour l'environnement.

Garnissage : Assise : ressorts + mousse Polyuréthane 25/32 kg Dossier : Mousse Polyuréthane très douce 19 kg

Dimensions : Profondeur d'assise : 74 cm. Accoudoir : largeur : 22 cm

Désignation	Référence	Prix HT	Prix TTC
Couleur Blanc		2776.58 EUR	3331.90 EUR
Couleur Noir		2776.58 EUR	3331.90 EUR

---

## Canapés Lits

---

**Canapés Lits : Canapé-lit 3 places, fauteuil et pouf DELTA**



Canapé-lit 3 places, fauteuil et pouf DELTA

**Revêtement :**

Tissu VISION : 60 % Coton, 30 % Acrylique et 10 % Viscose

Tissu TOLEDO : 56 % Coton, 24 % Viscose, 17 % Polyamide et 3 % Acrylique

Tissu DUNE : 100 % Polyester

Garnissage : Assise : Mousse Polyuréthane K37H recouverte de fibres SS19 + 360 g de fibres, qui apportent moelleux et confort Dossier : Mousse Polyuréthane 25 kg/m3 recouverte de fibres SS19 + 360 g de fibres, qui apportent moelleux et confort. La Mousse Polyuréthane est conforme aux normes Öko Tex 100. Structure : Métal avec système de positionnement dans le dossier - Ressorts métal pour le système de couchage

Piètement : Métal - gris métallique - Ø 50 mm

Dimensions : Canapé-lit 3 places : 220 x 102 x 80 cm (largeur x profondeur x hauteur). Hauteur d'assise : 40 cm.

Profondeur d'assise : 64 cm.

Dimensions couchage : 120 x 195 cm (largeur x longueur)

Fauteuil : 85 x 102 x 80 cm (largeur x profondeur x hauteur). Hauteur d'assise : 40 cm. Profondeur d'assise : 64 cm Pouf : 85 x 85 x 40 cm (largeur x profondeur x hauteur)

DELTA est déhoussable, pour nettoyage à sec (conseillé) Entretien courant : avec une brosse, un aspirateur ou un nettoyeur-vapeur

**Caractéristiques du produit :**

Origine : France

Désignation	Référence	Prix HT	Prix TTC
Canapé-lit 3 places, fauteuil et pouf DELTA	ME-00168-EX	424.98 EUR	509.98 EUR

## Canapés Lits : Le Canapé-lit LUBY



Le Canapé-lit LUBY

LUBY se transforme très facilement en lit simple ou double.

Revêtement : Tissu FELT : 70 % Laine, 25 % Polyamide, 3 % Acrylique et 2 % Polyester

Tissu VISION : 60 % Coton, 30 Acrylique et 10 % Viscose

Tissu NORDIC : 38 % Coton, 24 % Acrylique, 18 % Viscose, 12 % Laine, 6 % Polyester et 2 % Polyamide

Garnissage : Mousse Polyuréthane haute densité 35 kg/m<sup>3</sup>, excellente élasticité, renforcée par 100 gr de fibre polyester. La Mousse Polyuréthane est conforme aux normes Öko-Text Standard 100.

Structure : Lattes en bois Option : avec ressorts intégrés aux 2 matelas.

Si vous souhaitez utiliser LUBY avec la fonction lit permanent, cette option vous garantit un couchage très confortable pour 2 personnes.

Piètement : Métal chromé - 85 mm de hauteur

Dimensions :

Canapé : 203 x 82 x 65 cm (Longueur x largeur x hauteur). Hauteur d'assise : 44 cm.

Lit simple : 200 x 80 cm (Longueur x largeur)

Lit double : 200 x 160 cm (Longueur x largeur)

Hauteurs matelas : 20 cm (matelas supérieur) et 14 cm (matelas inférieur)

LUBY est déhoussable (matelas supérieur), pour nettoyage à sec (conseillé).

Entretien courant : avec une brosse, un aspirateur ou un nettoyeur-vapeur.

En complément : le POUF [[cliquer ici pour voir le produit](#)]

Désignation	Référence	Prix HT	Prix TTC
Le Canapé-lit LUBY	ME-00144-EX	656.31 EUR	787.57 EUR